
Intelligentes
Materialtransportsystem

Intelligent
material handling system



DATATRON 772

DATATRON 772 – Flexibles Materialtransport- und Fertigungssteuersystem

Die guten Lösungen sind meist auch die einfachsten. DÜRKOPP DATATRON 772 ist auf einem Modularsystem individueller und autonomer Arbeitsplatzelemente aufgebaut. Jeder Arbeitsplatz ist mit einer eigenen Pufferzone ausgestattet und mit dem zentralen „Steuerungs-PC“ vernetzt.

Das zu verarbeitende Material wird auf Trolleys in das System eingespeist. Hierbei werden alle den Produktionsprozess betreffende Daten in einer Datenbank gespeichert und mit der einzigartigen Trolley-Kennung vernetzt. Als Informationsträger dient die Rolle, an der der Trolley hängt. Mit diesen Informationen werden die Trolleys an die vorgesehenen Arbeitsplätze befördert.

Der „Steuerungs-PC“ kann jederzeit feststellen, welcher Auftrag mit welcher Dringlichkeitsstufe, mit welchen Artikeln und mit welcher Farbe sich auf welchem Trolley befindet.

DATATRON 772 – Flexible material handling and manufacturing control system

Good solutions are mostly also the simplest. DÜRKOPP DATATRON 772 is based on a modular system of individual autonomous workstation elements. Each element is equipped with its own buffer zone. Each workstation is connected with the central “Control PC” by means of a network.

The material is transported from workstation to workstation on trolleys. The roll from which the trolley is suspended carries the information. As soon as the material is fed into the system all data concerning the production process are stored in the data base and linked to the unique identification of the trolley.

Thus the “Control PC” can detect at any time which material for which order, which article, of which colour or design, of which degree of urgency is on which trolley.

Die Vorteile von DATATRON 772:

- Automatische Überwachung des Produktionsstandes
- Kurze Durchlaufzeiten durch Minimierung des Materials in der Produktionslinie
- Gleichzeitige Steuerung und Überwachung vieler verschiedener Modellproduktionen unter Erkennung der gesetzten Prioritäten
- Bevorzugte Erledigung von Eilaufträgen
- Gezielte Materialbeschickung am Arbeitsplatz in Übereinstimmung mit vorhandenen Kapazitäten
- Automatisch arbeitender Überlaufpuffer für eventuell auftretende Störungen des Produktionsablaufs
- Materialmengenausgleich für parallele Arbeitsplätze gemäß deren Leistungsfähigkeit
- Gesteigerte Produktivität durch automatischen Materialmengenausgleich pro Arbeitsplatz
- Fernwartung und -betreuung über Modem oder Internet
- Erprobtes Materialtransport- und Produktionssteuerungs-System mit modernster Technologie
- Datenimport und -export, z. B. sofortige Übersicht über Tages-Produktionsmengen, Leistungs- und Entlohnungsdaten

Advantages of DATATRON 772:

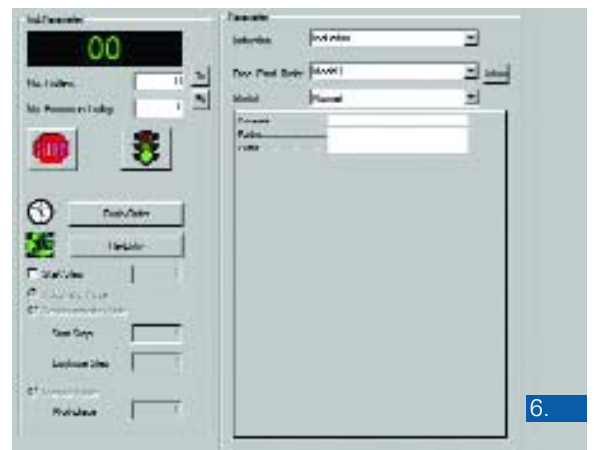
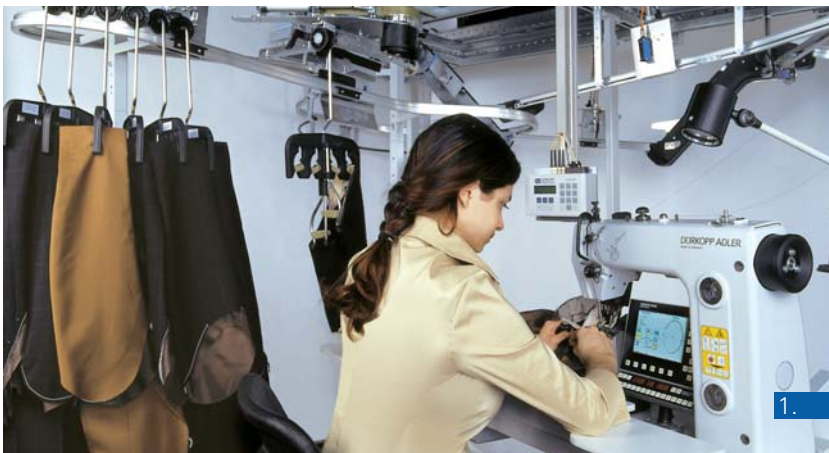
- Automatic monitoring of production level
- Low throughput time due to a minimum of material in the production line
- Simultaneous control and surveillance of lots of different model productions, recognition of and on the set priorities
- Priority for rush orders
- Directly aimed supply of material at the workstation in line with existing capacities
- Automatically working overflow buffer in case of troubles during the production process
- Balancing the quantity of material for parallel workstations according to their efficiency
- Increased productivity due to automatic quantity balance of material per workstation
- Far distance support via modem or internet
- Well-tried material handling system and production control system with up-to-date technologies
- Data import and export, e.g. immediate overview of daily production output, efficiency measurement and payment data

Ständige Verbesserung der Leistungsfähigkeit: DATATRON 772

1. Individuelle Möglichkeit zur Nutzung von Sortierparametern (z.B. Farbe) an jedem Arbeitsplatz, manuell oder nach voreingestellten Prioritäten.
2. Zeitsparend und ergonomisch ideal: Eine Schwenkvorrichtung bringt Trolley und Nähgut griff-optimiert an den jeweiligen Arbeitsplatz.
3. Abgefertigte Trolleys werden direkt in das Transportsystem zurück befördert - keine Wartezeiten.
4. Fehlerhafte Kleidungsstücke werden auf ihrem Trolley direkt zur Reparatur- und Prüfstation geschickt.
5. Die mit Material bestückten Trolleys werden an der Eingabestation zugeführt und vom System übernommen. Die Bedienperson wählt den passenden Arbeitsplan aus und sendet den Trolley an den ersten Arbeitsplatz.
6. Benutzerfreundliche Vorbereitung von Arbeitsplänen; klare Informationen über Produktionsdaten; Zeit- und Qualitätskontrollen über Datenverarbeitung; durch das DATATRON Steuerungssystem entfällt die manuelle Datenerfassung.

Consistent improvements in efficiency: DATATRON 772

1. Individual possibility for using sort-parameters for e.g. colour at each workstation, manually through the operator or according to preset priorities.
2. Time-saving and ergonomically optimized: trolley and material are transported to the respective workstation by means of a swivel device.
3. Treated trolleys are immediately conveyed back into the material handling system - no waiting times
4. Garments with problems (repairing required, missing parts) can be sent to the system error exit (station for repairing, checking etc.) on their trolley.
5. The trolleys loaded with material are fed at the induction and taken over by the system. The operator chooses the matching operation plan and sends it to the first workstation.
6. User friendly preparing of operation plans, clear information about production data, data processing for time and quality checking, no manual recording thanks to the DATATRON control system.



Die technischen Daten von DATATRON 772

1. Der Abstand zwischen den Arbeitsplätzen ist abhängig von der Maschinengröße und den zu fertigenden Produkten. Er kann zwischen 2,20 m und 3,00 m variieren.
2. Hohe Leistung mit einer Transportkapazität von ca. 2.000 Trolleys pro Stunde
3. Max. 30 Trolleys pro Arbeitsplatz
4. Nennspannung: 230V/50-60Hz
5. Stromversorgung: max. 1 A pro Arbeitsplatz
6. Betriebsdruck: 6 bar

The technical data of DATATRON 772

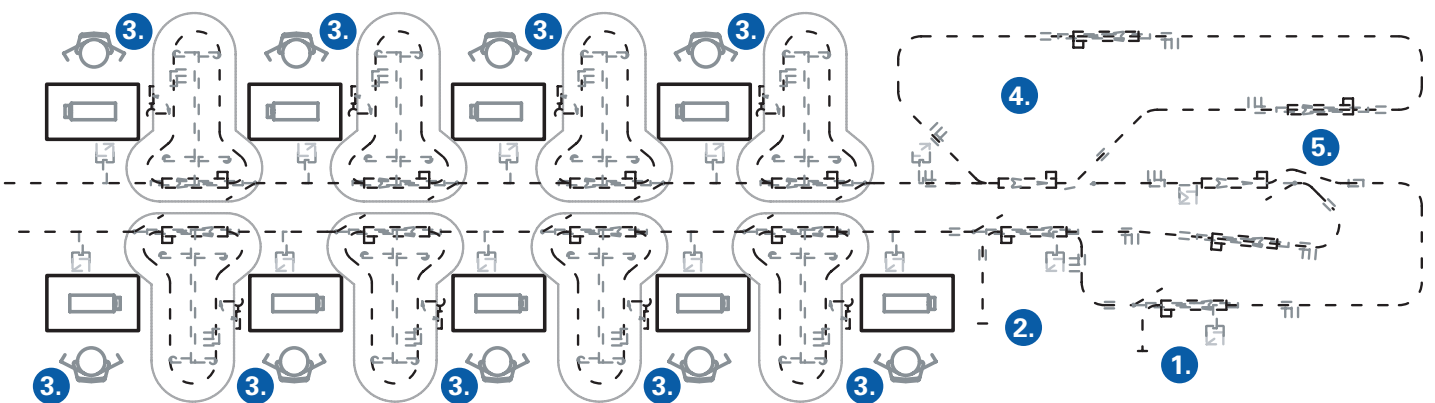
1. The distance from workstation to workstation depends on the size of the workstation machine and products to be produced. The distance can vary among 2.20 m and 3.00 m.
2. High efficiency with a transport capacity of approx. 2.000 trolleys per hour
3. Max 30 trolleys per workstation
4. Nominal voltage: 230V/50-60Hz
5. Supply current: max. 1A per workstation
6. Operating pressure: 6 bar

Layout DATATRON 772

1. Materialaufgabe
2. Fehler-Ausgang
3. Arbeitsplatz
4. Überlaufpuffer
5. Material-Ausgang

Layout DATATRON 772

1. Induction
2. System Error Exit
3. Workstation
4. Overflow buffer
5. Exit Point



DÜRKOPP FÖRDERTECHNIK GmbH

Potsdamer Straße 190 • 33719 Bielefeld / Germany • Telefon +49 521 925-01 • Telefax +49 521 925-2180
Internet www.duerkopp.com • E-Mail info@duerkopp.com

DÜRKOPP ADLER AG

Potsdamer Straße 190 • 33719 Bielefeld / Germany • Telefon +49 521 925-00 • Telefax +49 521 925-2646
Internet www.duerkopp-adler.com • E-Mail marketing@duerkopp-adler.com